

令和3年6月17日

県内の新型コロナウイルス感染症の状況について

1 健康相談に関する件数（保健所設置市を含む）

令和2年1月31日から令和3年6月16日までの累計相談件数 562, 120件

2 新型コロナウイルスワクチンの副反応等に係る相談件数（専用ダイヤル分）

令和3年3月23日から令和3年6月16日分までの累計相談件数 13, 186件

3 PCR等検査の実施件数（保健所設置市を含む）

令和3年6月16日現在 797, 251件、うち陽性者数35, 071名（陽性率4.3%）

4 新型コロナウイルス感染症陽性者の状況

令和3年6月16日現在 陽性者35, 071名（うち退院33, 475名、死亡500名）

【地域、年代、感染経路別の状況（居住地による整理）】

福岡地域		北九州地域		筑後地域		筑豊地域	
福岡市	16,361	北九州市	4,856	大牟田市	612	直方市	287
筑紫野市	607	行橋市	173	久留米市	1,850	飯塚市	735
春日市	675	豊前市	40	柳川市	336	田川市	213
大野城市	639	中間市	129	八女市	233	宮若市	132
宗像市	394	遠賀郡	425	筑後市	188	嘉麻市	164
太宰府市	425	京都郡	252	大川市	188	鞍手郡	110
古賀市	303	築上郡	70	小郡市	262	嘉穂郡	47
福津市	316			うきは市	64	田川郡	301
朝倉市	236			みやま市	129		
糸島市	437			三井郡	77		
那珂川市	326			三潞郡	67		
糟屋郡	1720			八女郡	107		
朝倉郡	169						
計	22,608	計	5,945	計	4,113	計	1,989

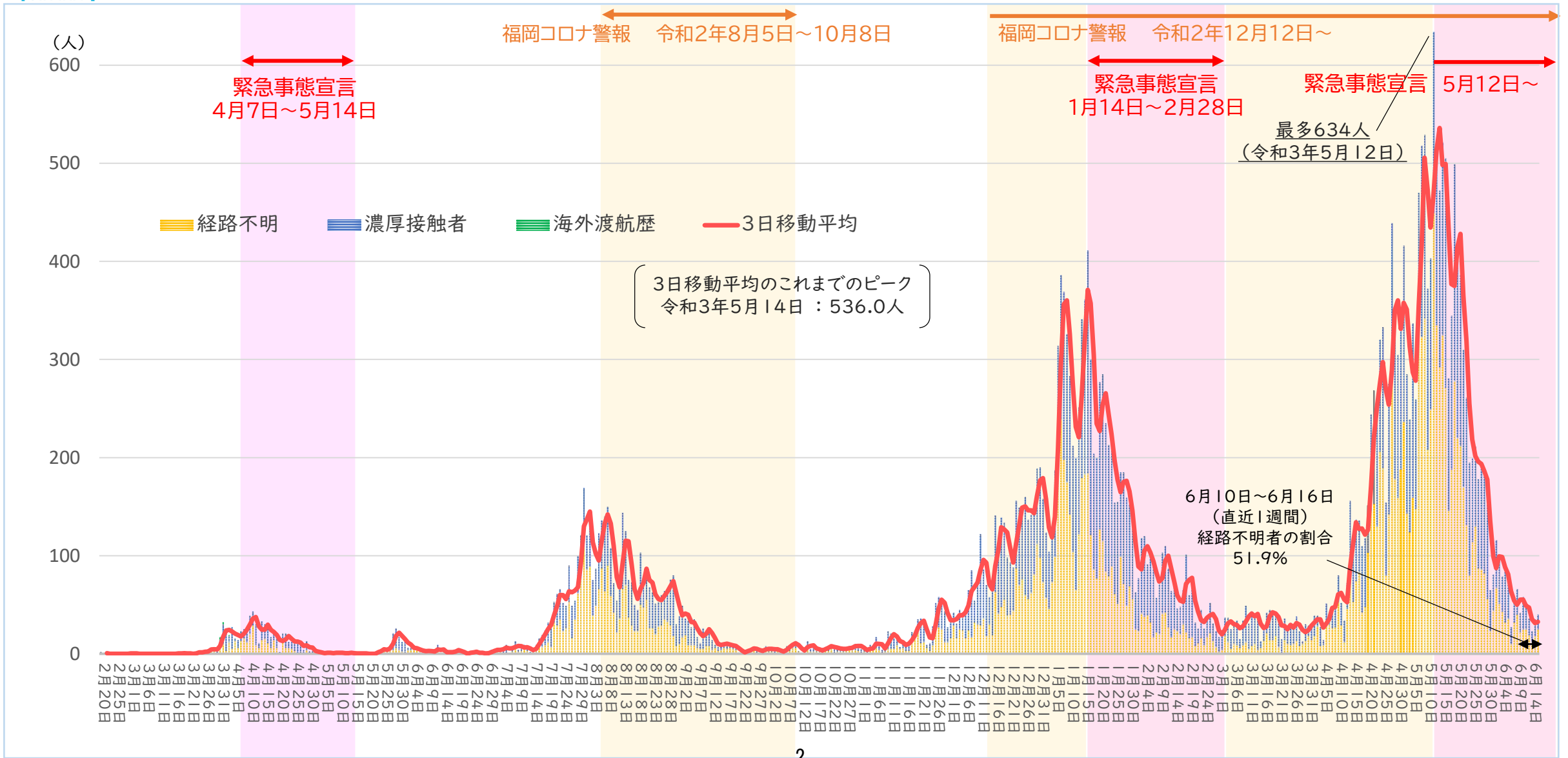
※その他 416（訪日外国人（2）、県外居住者（356）、集計時点で調査中等（58））

年代	人数
10歳未満	1,169
10代	2,837
20代	8,662
30代	5,242
40代	5,028
50代	4,210
60代	2,968
70代	2,404
80代	1,682
90代以上	741
調査中等	128
計	35,071

感染経路	人数	割合
海外渡航	14	0.0%
濃厚接触者	17,377	49.5%
経路不明	17,680	50.4%
計	35,071	

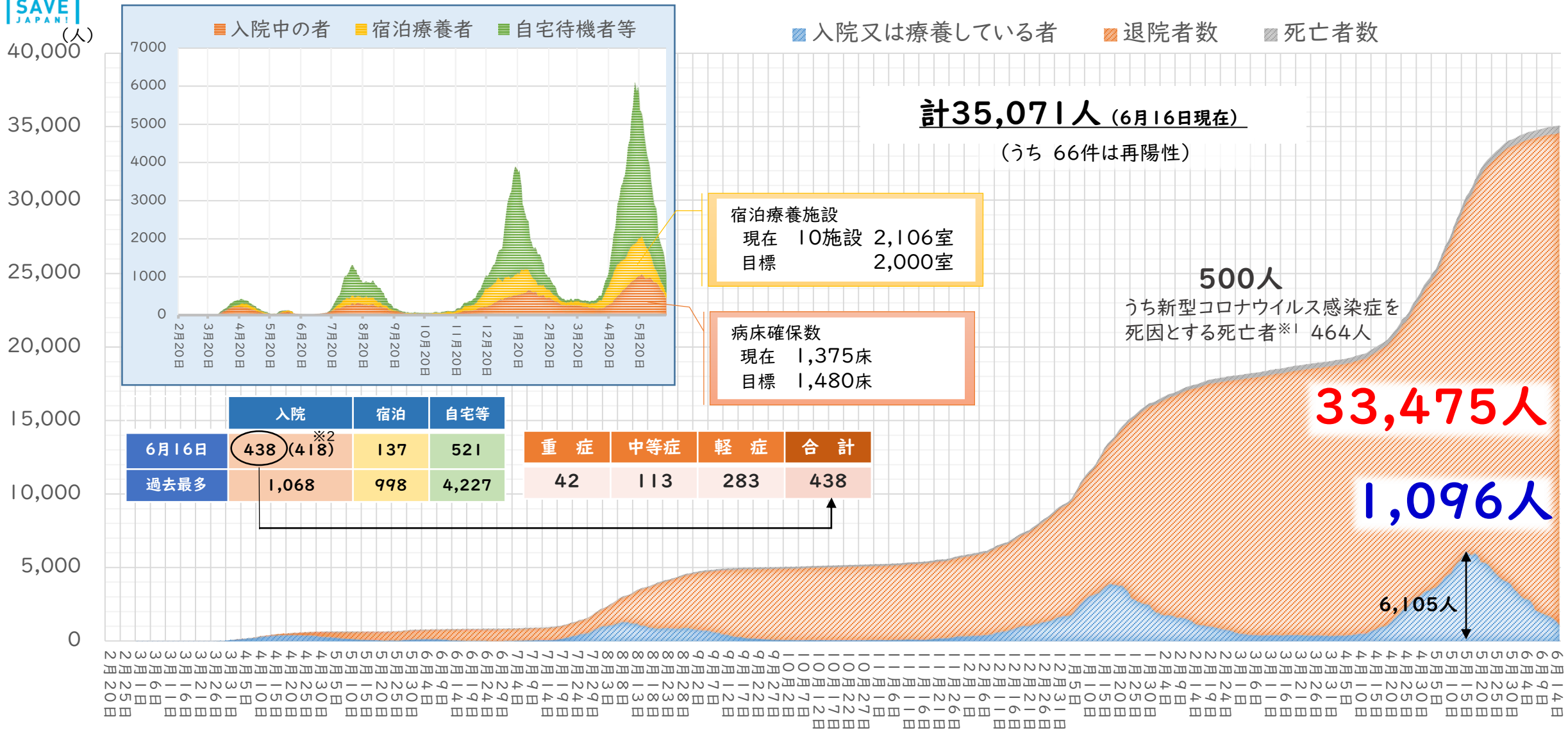


新規陽性者数の推移（感染経路別） 令和3年6月16日現在





陽性者数と退院者数 令和3年6月16日現在

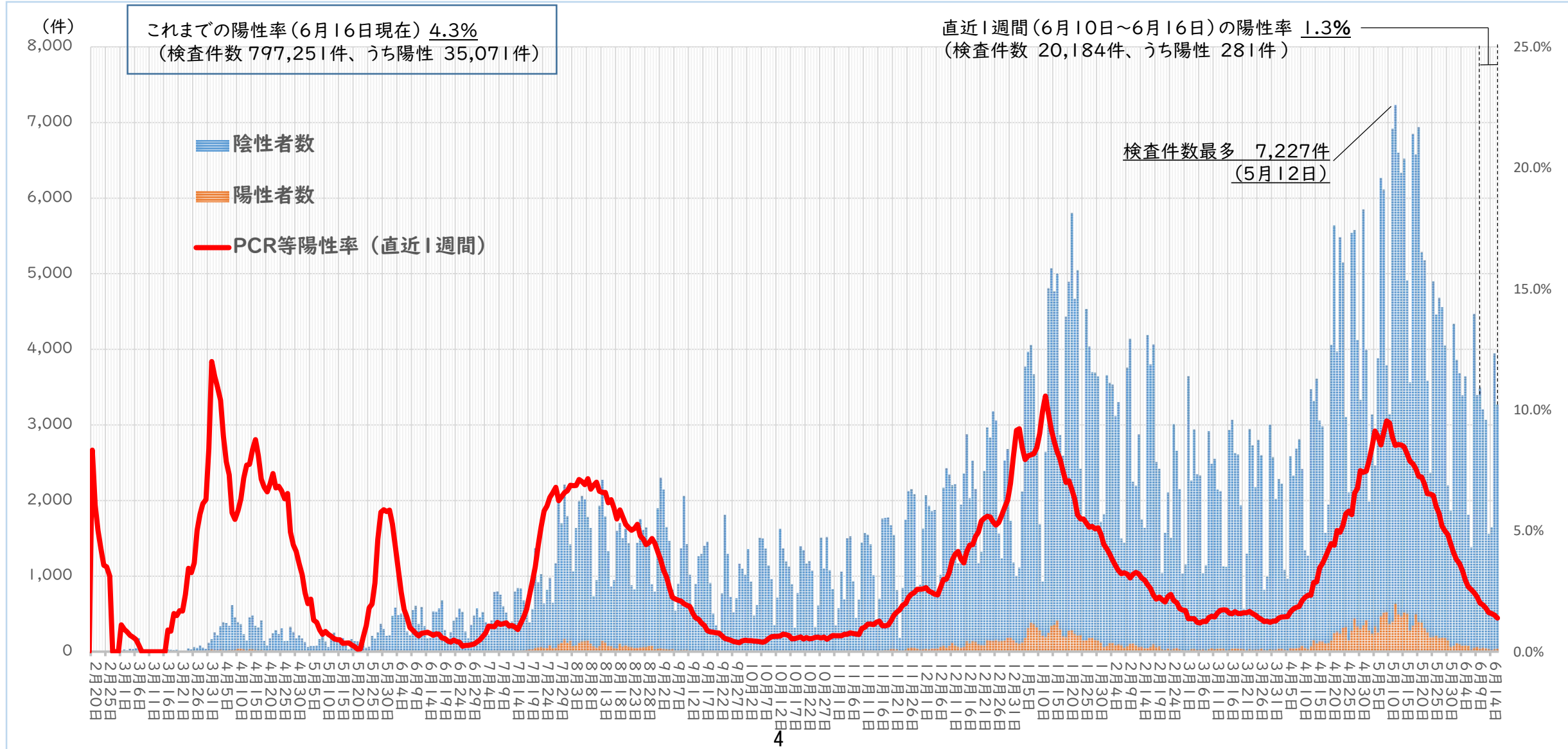


※1 主治医の診断等から新型コロナウイルス感染症との関連があるとされた死亡者

※2 確保病床に入院中の者

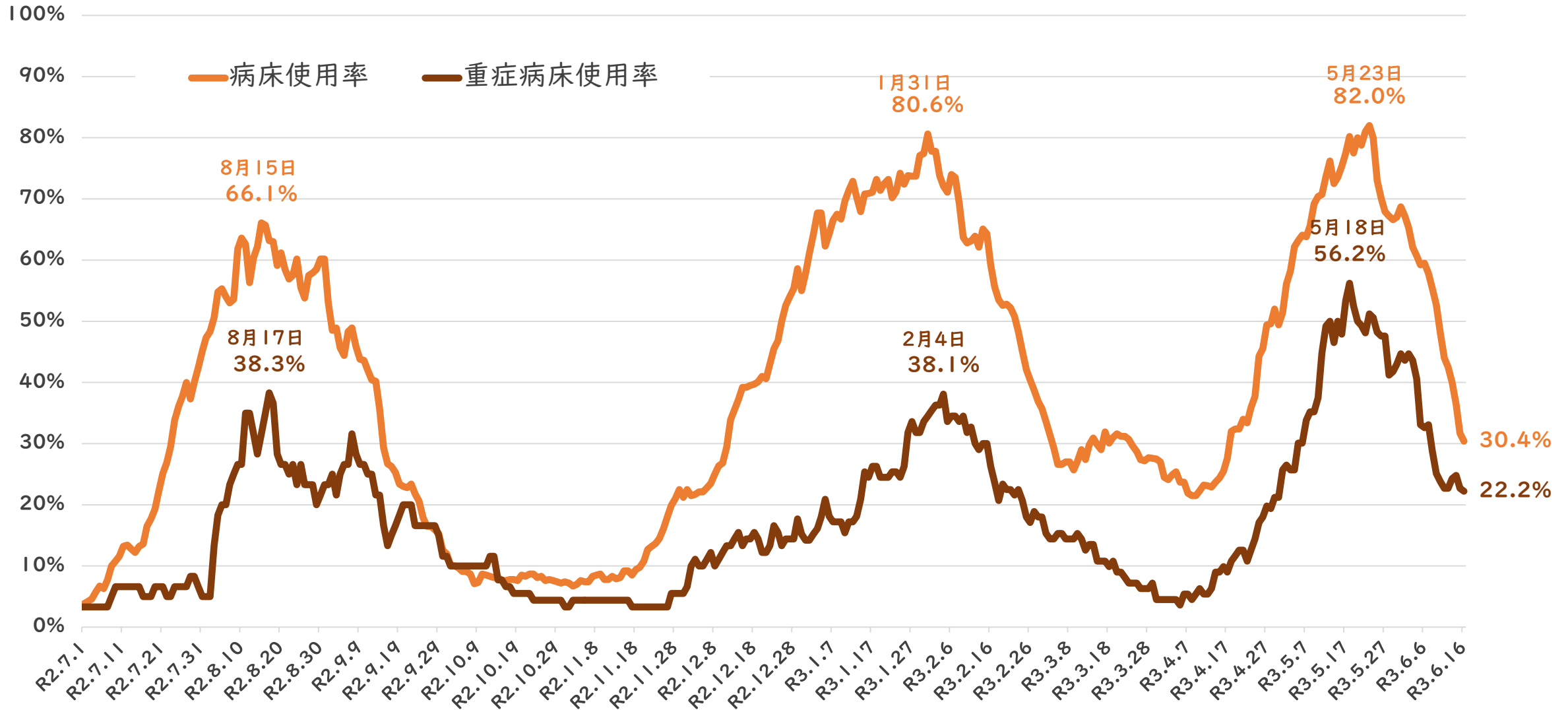


PCR等検査件数（民間検査含む） 令和3年6月16日現在



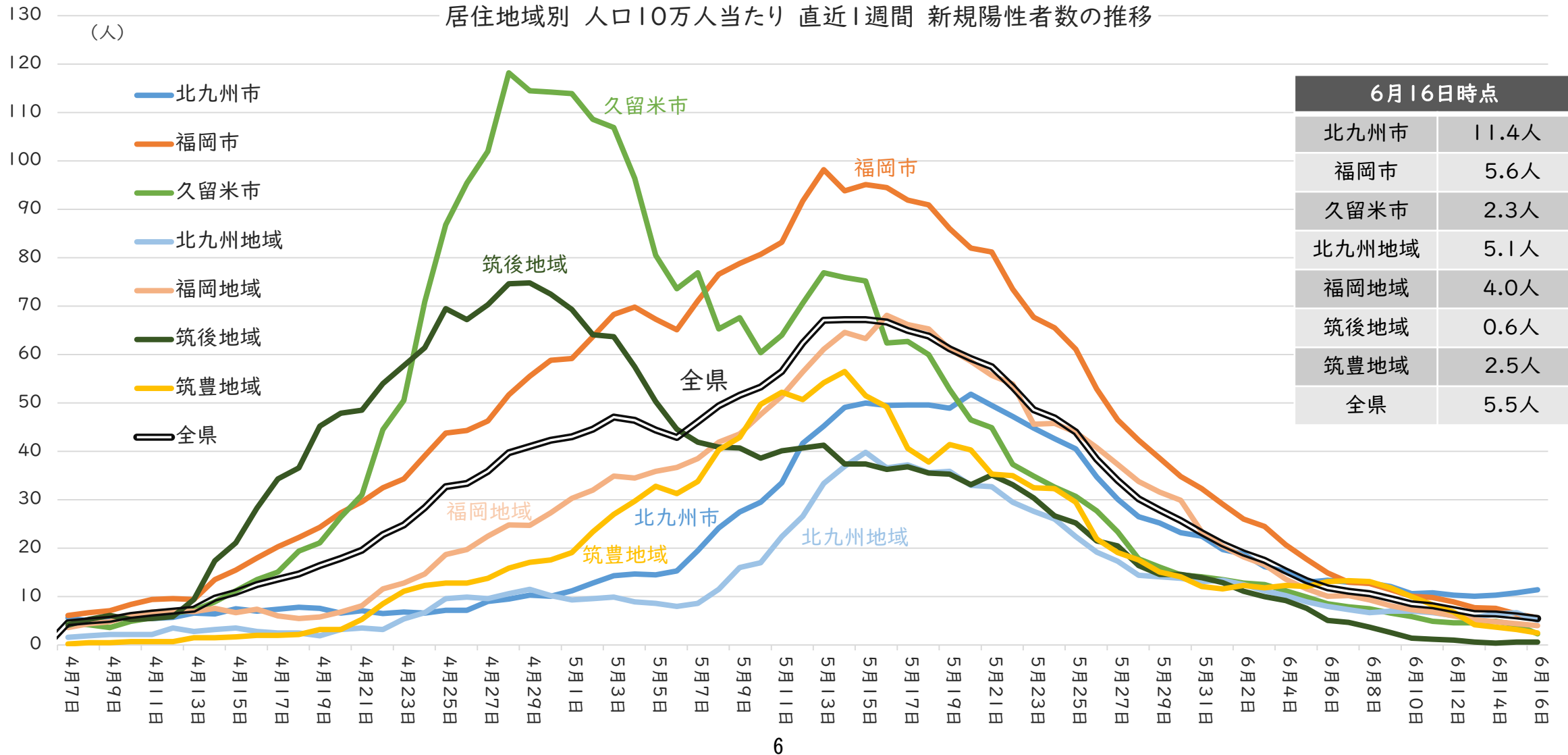


病床使用率・重症病床使用率 令和3年6月16日現在



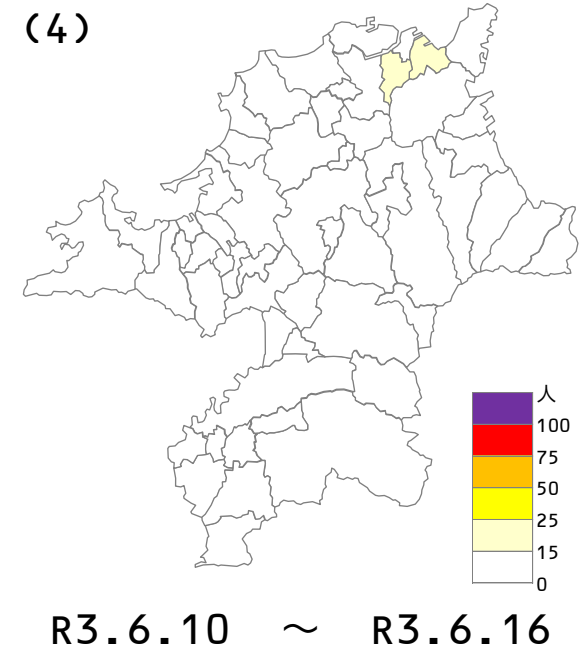
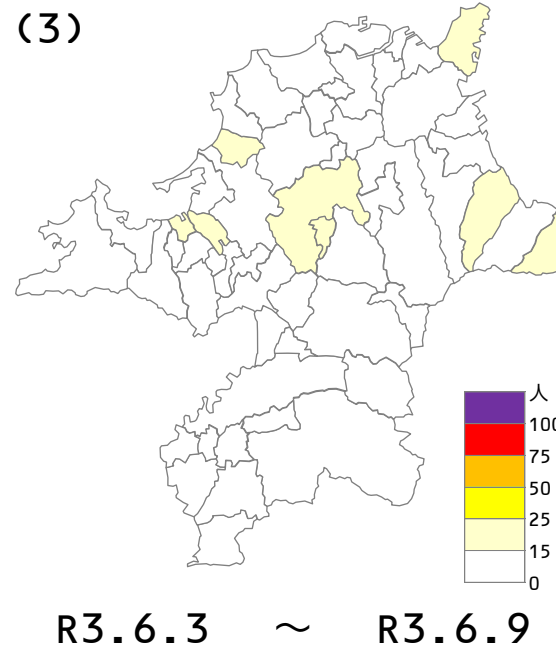
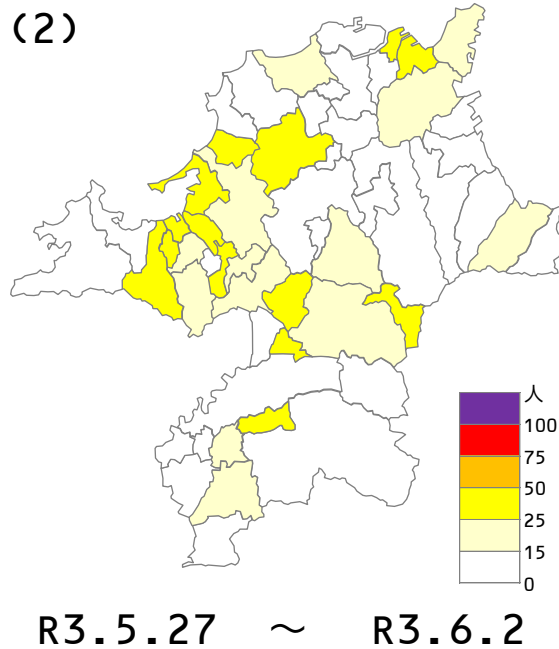
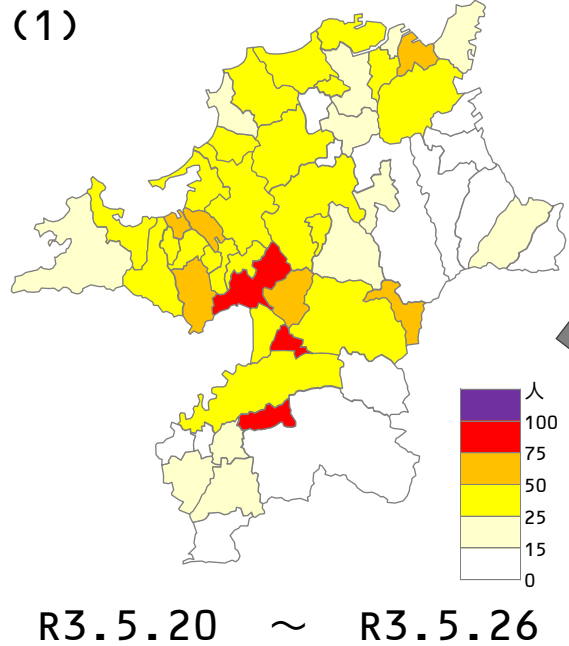


地域別新規陽性者数 令和3年6月16日現在



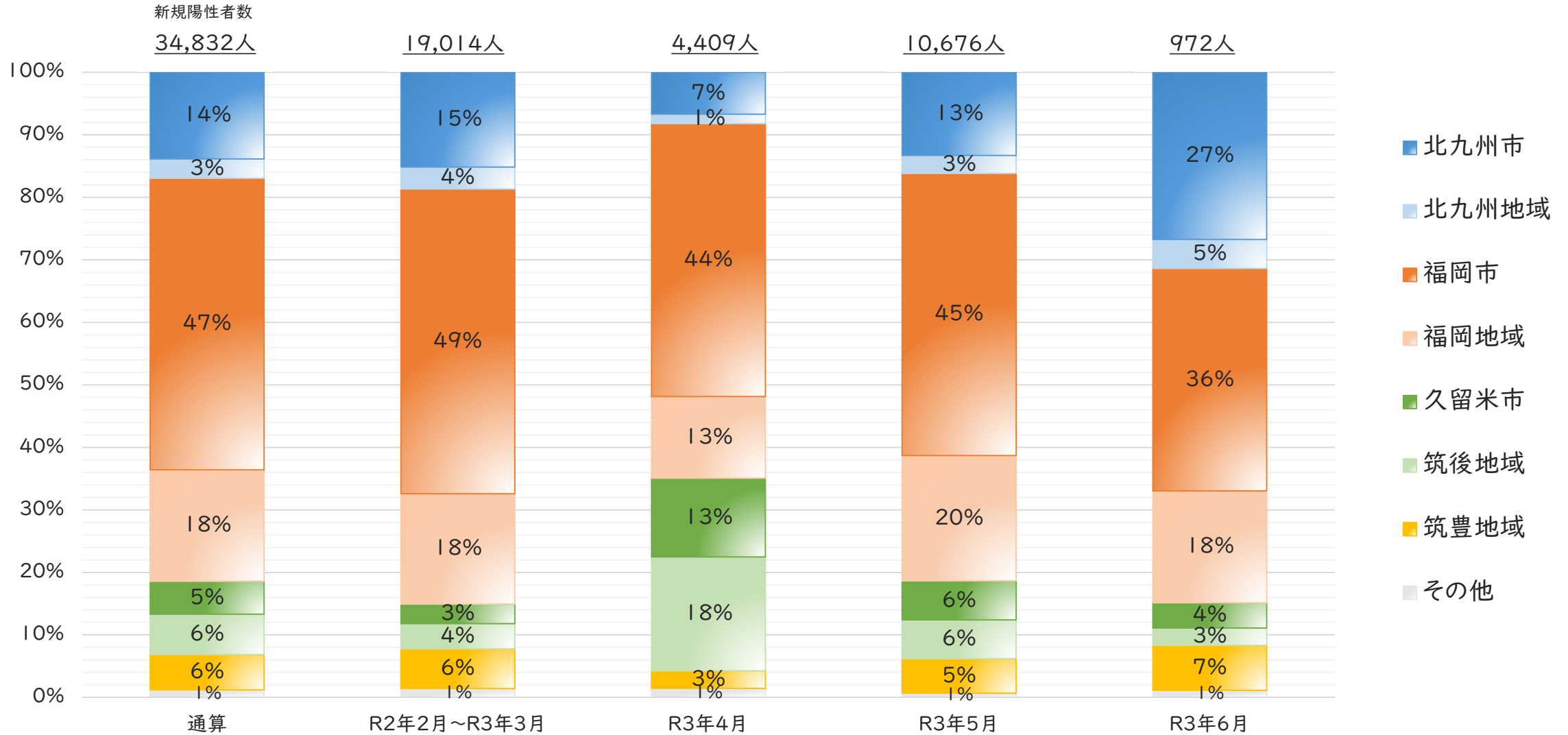


地域別・週別新規陽性者数(人口10万人・1週間当たり) 令和3年6月16日現在



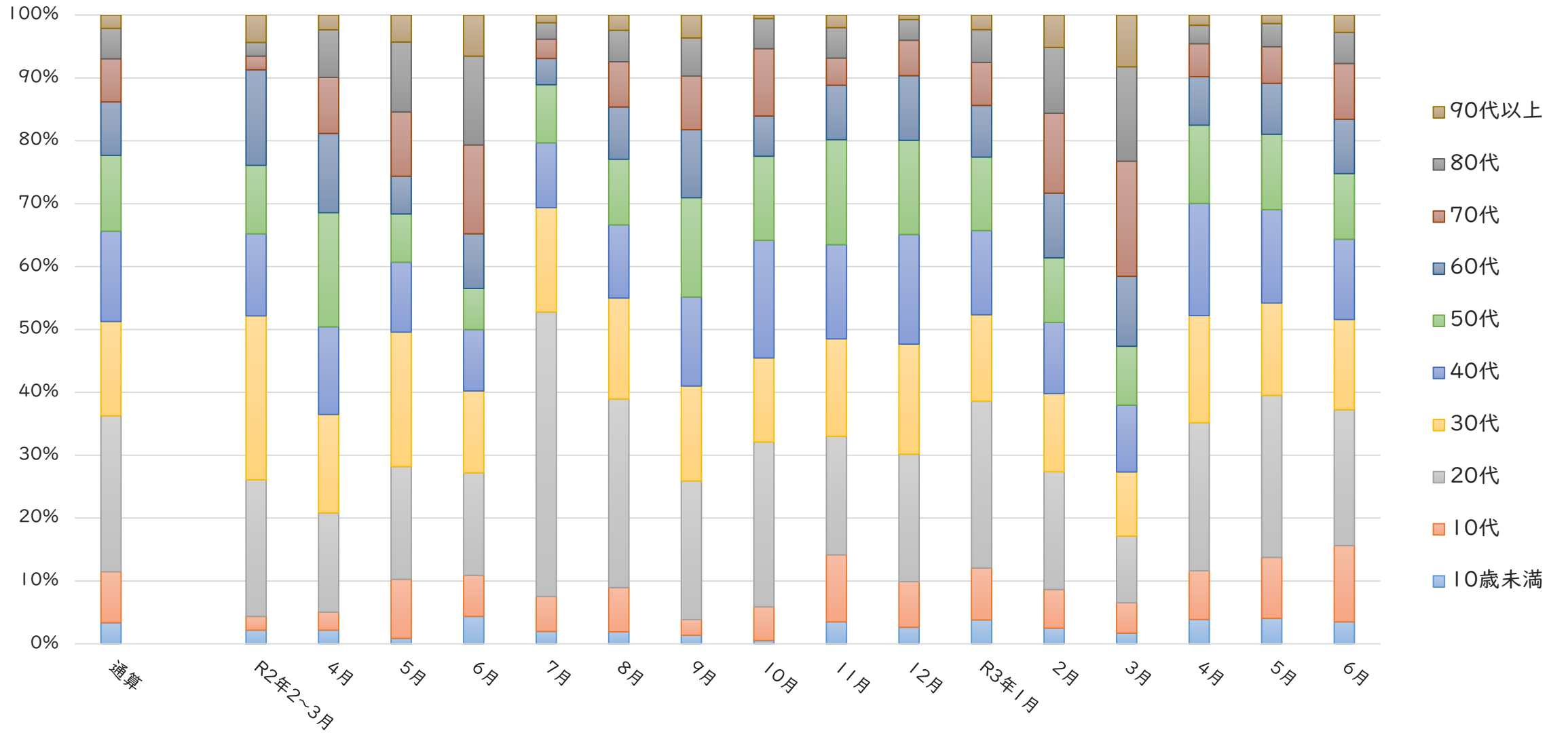


居住地別陽性者数 令和3年6月16日現在





年代別陽性者数 令和3年6月16日現在





施設区別クラスター発生状況 令和3年6月16日現在

施設区分	12月	1月	2月	3月	4月	5月	6月 (16日まで)
医療機関	4件 (108人)	16件 (322人)	13件 (413人)	1件 (15人)	7件 (157人)	14件 (143人)	0件 (0人)
福祉施設	12件 (242人)	33件 (598人)	8件 (119人)	11件 (185人)	12件 (157人)	23件 (359人)	6件 (48人)
飲食店	11件 (131人)	5件 (53人)	1件 (5人)	6件 (46人)	6件 (52人)	4件 (32人)	0件 (0人)
学校・教育施設	9件 (73人)	9件 (85人)	3件 (52人)	0件 (0人)	14件 (142人)	26件 (279人)	4件 (32人)
官公庁	0件 (0人)	7件 (67人)	0件 (0人)	0件 (0人)	4件 (26人)	2件 (23人)	0件 (0人)
企業等	15件 (163人)	9件 (75人)	5件 (85人)	1件 (5人)	11件 (85人)	31件 (248人)	1件 (9人)
その他	3件 (34人)	2件 (16人)	0件 (0人)	2件 (14人)	1件 (6人)	4件 (27人)	1件 (8人)
合計	54件 (751人)	81件 (1,216人)	30件 (674人)	21件 (265人)	55件 (625人)	104件 (1,111人)	12件 (97人)



変異株の発生状況 令和3年6月16日現在

スクリーニング検査 (N501Y変異株) の実施結果

検査実施期間 (累計)	検査実施数 (A)	検査陽性件数 (B)	検査陽性率 (B/A)
6月6日まで	7,743件	4,823件	62.3%

スクリーニング検査 (L452R変異株) の実施状況

検査実施期間 (週次)	検査実施数 (A)	検査陽性件数 (B)	検査陽性率 (B/A)
6月7日~6月13日	330件	0件	0.0%
6月14日~6月20日 (16日まで)	未集計	0件	-

確定検査 (ゲノム解析) の実施状況

ゲノム解析件数	検査中	検査終了	検査終了				解析不能
			アルファ株	ベータ株	ガンマ株	その他	
4,901件	2,132件	2,769件	1,299件	1件	0件	0件	1,469件

スクリーニング検査陽性者の年代内訳

(3月1日~6月6日に確認された変異株4,823件及び同期間における新規陽性者14,660人の内訳)

年代区分	10歳未満	10代	20代	30代	40代	50代	60代	70代	80代	90代以上	調査中等
変異株陽性者	6.0%	11.0%	25.7%	15.4%	15.3%	11.2%	7.7%	4.9%	2.6%	1.1%	0.0%
(参考) 新規陽性者	3.9%	8.9%	24.1%	15.0%	15.2%	11.8%	8.1%	6.5%	4.2%	1.9%	0.5%



ステージ判断指標の状況（医療提供体制・監視体制・感染の状況） 令和3年6月16日現在

		医療提供体制の負荷			②療養者数 (人口10万人 当たり)	③PCR等 陽性率 (直近1週間)	感染の状況	
		①病床のひっ迫具合					④新規報告数 (人口10万人 当たり) (直近1週間)	⑤感染経路 不明割合 (直近1週間)
		入院医療		重症者用 病床				
		確保病床 使用率	入院率	重症病床 使用率				
ステージⅢ の指標		20%以上	40%以下	20%以上	20人以上	5%以上	15人以上	50%以上
ステージⅣ の指標		50%以上	25%以下	50%以上	30人以上	10%以上	25人以上	50%以上
本 県 の 状 況	6月16日 時点	30.4%	※ —	22.2%	21.4人	1.3%	5.5人	51.9%

※ 新規陽性者が、発生届が届け出られた翌日までに療養場所の種別が決定され、かつ、入院が必要な者が同日までに入院しているため、「入院率」を適用しない。



入院者数の推移と今後の予測

